



微水泥

MICRO CEMENT

MICRO CEMENT

微水泥，牆地一體

WHY CHOOSE

MICROCEMENT

什麼是微水泥？

微水泥，是由矽酸鹽水泥、添加劑和礦物色漿組成的裝飾性塗料

微水泥是一種可實現表面一體化效果的面層裝飾材料，主要成分是水、水泥、水性樹脂、改性聚合物、石英等，可用於牆面、地面、天花及櫃體等任何平整的地方，打造無縫、一體的效果。

傳統微水泥通常是雙組份材料，一般是A+B組的配比，需要施工人員現場進行材料勾兌。隨着材料的更新與發展，近期也推出了新型的預拌型微水泥，無須勾兌，開蓋即用。



強度高
High strength



2-3mm
Thickness 2-3mm



無縫
Flawless



耐燃一級
Flame resistant



耐磨
Wear resistant

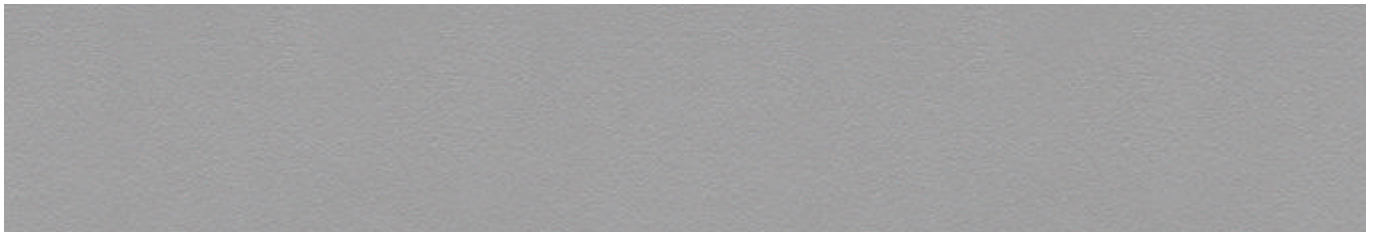


微水泥 - 不可複製的美麗

牆地一體, 採用硬度和抗壓性極高的石英為原料, 可以實現地面、牆面、天花整體空間的無縫應用



Fine Sand Micro Cement SMX - 6197 (100g)



Medium Sand Micro Cement SMZ - 6202 (100g)

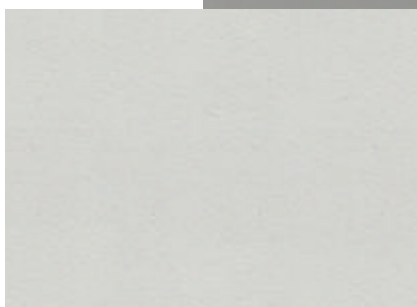


Coarse Sand Microcement SMC - 6198 (100g)

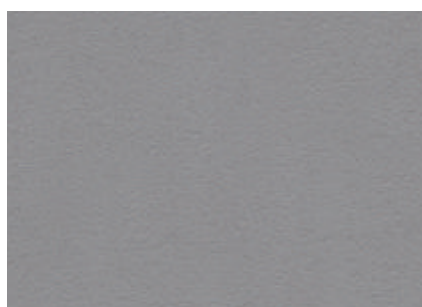




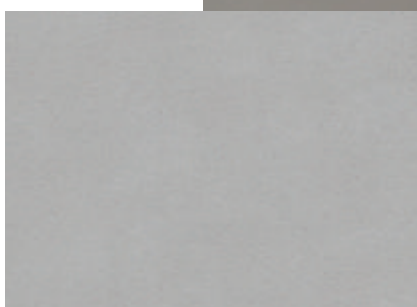
SMZ - 6197(100g)



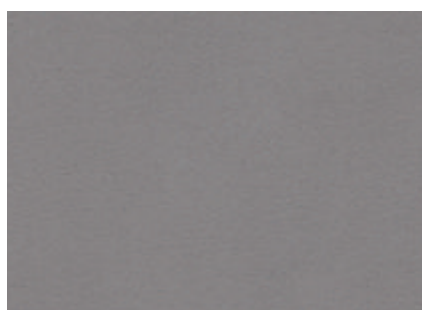
SMZ - 6201(100g)



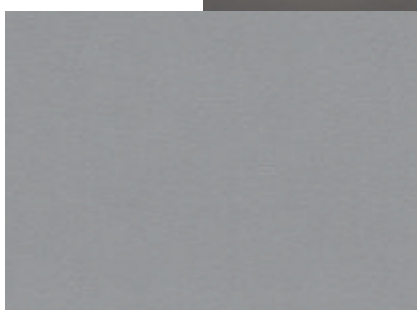
SMZ - 6198(100g)



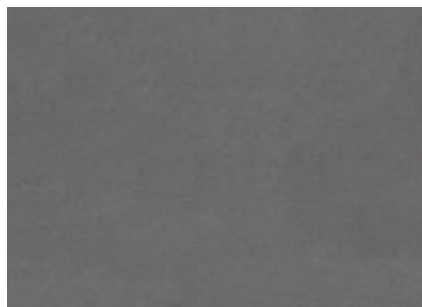
SMZ - 6202(100g)



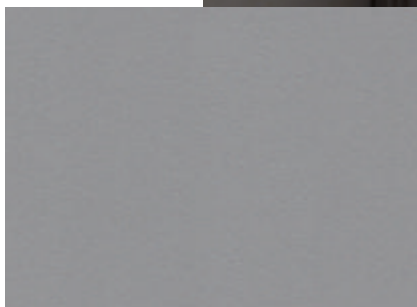
SMZ - 6199(100g)



SMZ - 6203(100g)



SMZ - 6200(100gX2)





SMZ - 6204(100g)

礦物色漿與石英砂骨材為天然原料故顏色與粗細度存在些許差異實屬正常另氣候及溫度亦會對調色當下產生差異，研磨次數亦會對粗細度產生差異故實際成品應以送樣之樣品板作為成品之參考依據，煩請知悉，敬請見諒




強度高
High strength


2-3mm
Thickness 2-3mm


無縫
Flawless


耐燃一級
Flame resistant


耐磨
Wear resistant



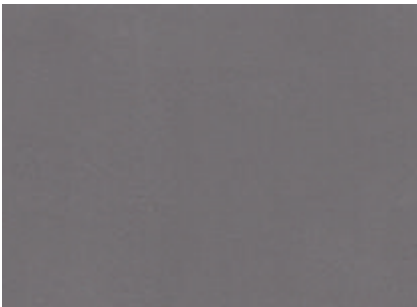
SMZ - 6205(100g X2)



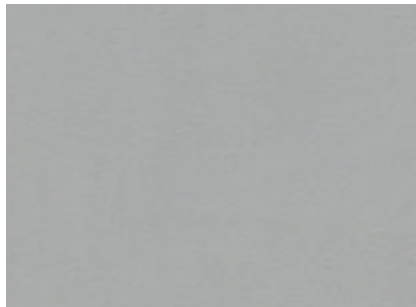
SMZ - 6208(100g)



SMZ - 6212(100g)



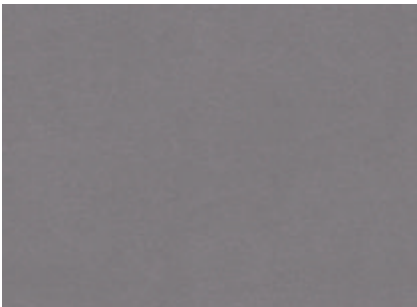
SMZ - 6206(100g)



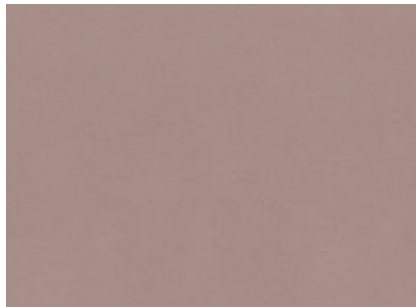
SMZ - 6209(100g)



SMZ - 6213(100g)



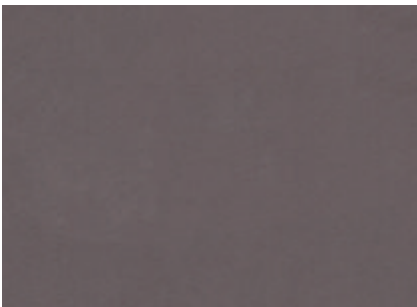
SMZ - 6207(100g)



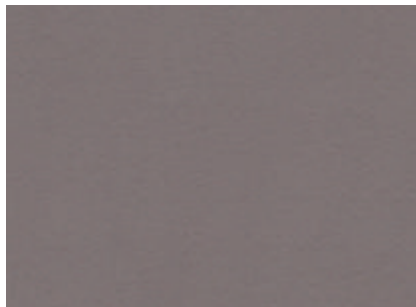
SMZ - 6210(100g)



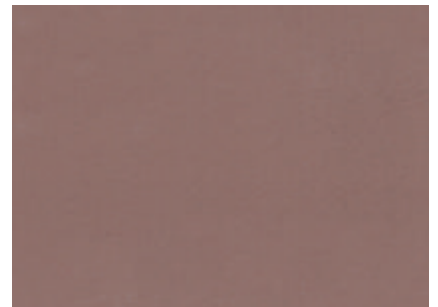
SMZ - 6214(100g)



SMZ - 8113(500g)



SMZ - 6211(100g)




SMZ - 8114(500g)

礦物色漿與石英砂骨材為天然原料故顏色與粗細度存在些許差異實屬正常
另氣候及溫度亦會對調色當下產生差異，研磨次數亦會對粗細度產生差異
故實際成品應以送樣之樣品板作為成品之參考依據，煩請知悉，敬請見諒




強度高
High strength


2-3mm
Thickness 2-3mm


無縫
Flawless


耐燃一級
Flame resistant


耐磨
Wear resistant



SMZ - 中砂骨材



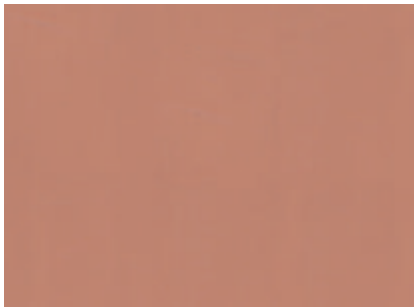
SMZ - 6218(100g X2)



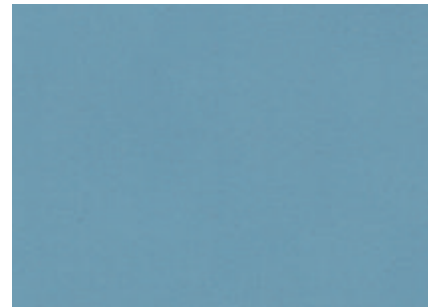
SMZ - 6219(100g)



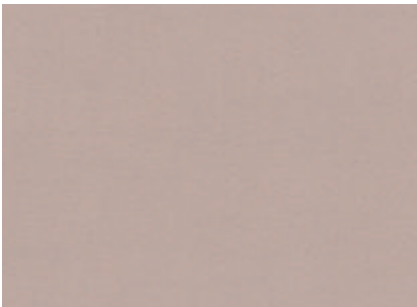
SMZ - 6215(100g)



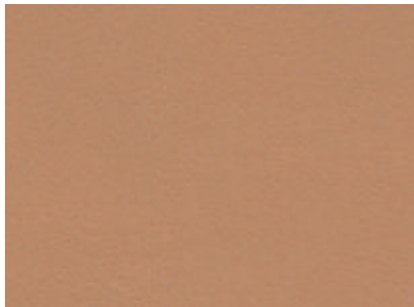
SMZ - 8115(500g)



SMZ - 6220(100g)



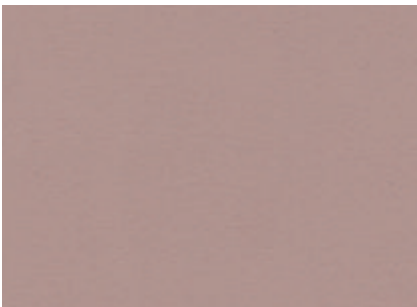
SMZ - 6216(100g)



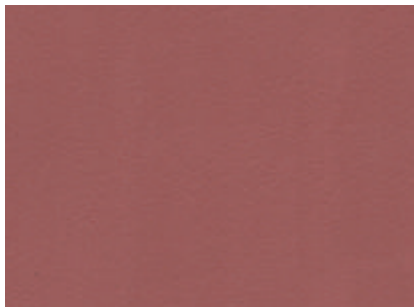
SMZ - 8116(500g)



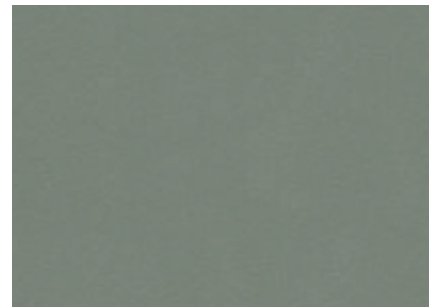
SMZ - 6221(100g)



SMZ - 6217(100g)



SMZ - 8117(500g X2)



SMZ - 6222(100g X2)

礦物色漿與石英砂骨材為天然原料故顏色與粗細度存在些許差異實屬正常
另氣候及溫度亦會對調色當下產生差異，研磨次數亦會對粗細度產生差異
故實際成品應以送樣之樣品板作為成品之參考依據，煩請知悉，敬請見諒

微水泥 MICRO CEMENT

微水泥,是由矽酸鹽水泥、添加劑和礦物顏料組成的裝飾性塗料

它以水泥基為主要粘結物的無機原生態產品,符合現代建築學的簡約,樸素的設計美感。世界上越來越多的建築師採用這種仿古的工藝,他們認為,這是一種高貴的樸素,看似簡單,其實比金碧輝煌更具藝術效果

主要成份 矽酸鹽特種水泥、石英砂、無機色漿、奈米碳酸鈣粉、鈦白粉

參考用量 粗砂:1.5kg/m² 中砂:1.25kg/m² 細砂:0.7kg/m² (2遍)

- 施工步驟**
- ①使用專用底漆均勻塗佈,再將玻璃纖維網+專用底漆使其平整黏附
 - ②基層骨材,批附一遍後使用研磨設備打磨 <80目粗砂紙>
 - ③操作同上
 - ④面層骨材,批附一遍後使用研磨設備打磨 <220~240目砂紙>
 - ⑤操作同上
 - ⑥使用封孔劑2遍封閉毛細孔,每道塗佈須間隔4小時,輔以 <320~400目砂紙>研磨
 - ⑦使用專用雙劑型面漆塗佈2遍,每道塗佈須間隔12小時,輔以 <320~400目砂紙>研磨

防護層面漆
封閉毛細孔
面層微水泥
基層微水泥
基層準備 (玻璃纖維網+底漆)

勾兌比率 微水泥:依不同微水泥骨材另行提供勾兌比例;封孔劑不可兌水;雙劑型面漆依組份提供勾兌比例

- 基面處理**
- ①基面應平整、乾淨無油污、空殼(膨拱),並具有較好的強度無氧化,方可施工
 - ②舊牆翻新:鏟平基層,清除鬆動的表層部分,清潔粉塵油垢等雜質後方可施工
 - ③瓷磚界面:須使用專用之磁磚整平材或微水泥基層骨材填充整平作為前置處理
 - ④游泳池/水池:基面需特殊處理,更換底漆和面漆,具體請另行諮詢

適用範圍 適用於牆壁、天花板和地面,無接縫,便於清潔和維護

- 產品特點**
- ①優秀的柔韌性:微水泥有著較高的柔韌性,只要基層不出現開裂情況,微水泥產品本身不會開裂
 - ②高強度粘附性:微水泥對各種基底的粘附性更好。可以直接施工於大理石,瓷磚,模板,水泥板等基材表面
 - ③高抗壓強度:微水泥的抗壓強度達到607N,遠高於其他常規地坪材料
 - ④一級耐燃等級:一級耐燃型材料,滿足各類空間應用
 - ⑤優秀的抗汙性:可樂、咖啡、醬油等各種弱酸弱鹼的汙漬,不會對其表面造成傷害,容易打理
 - ⑥豐富的色彩:礦物顏料進行調色,微水泥主打牆面地面一體化,創造一體化的視覺效果
 - ⑦應用範圍廣:室內、室外皆可施作



包裝規格:粗砂:15~20kg/桶 中砂:15~20kg/桶 細砂:15~20kg/桶



裝箱標準:———



耗材標準:0.7-1.5kg/m² (1-2遍)



LINE ID: @sigmas

Email: service@sigmas.com.tw