



SIGMAS / COLLEZIONELE MARMORINO MODERNE

瑪莫 333

均勻的「天然石材」的美學效果

MARMORINO

瑪莫333 均勻的「大理石」美學效果

瑪莫333通過柔和而充滿活力的色調，呈現高貴“石材質感”的美學效果
這種材料在12世紀的歐洲被廣泛應用而聞名
擁有悠久歷史的Marmorino，巧妙將藝術融入建築設計中
瑪莫333由礦物石灰、大理石粉天然色素和無機填料開發而成
這種精選的天然原料（礦物石灰基飾面）賦予了瑪莫333極高的環保價值
天然的吸濕能力大大降低了黴菌和細菌的生長數量及速度
無使用化學添加劑
漸次的紋理和石材質感，經過現代化改造以適應當今的美學又不失傳統



表面光滑

牆面紋理細膩手感光滑



輕質表面

最大厚度僅為3毫米



耐燃二級

耐燃性建築材料,低發煙量



天然原料

石灰特質,天然,無化學添加





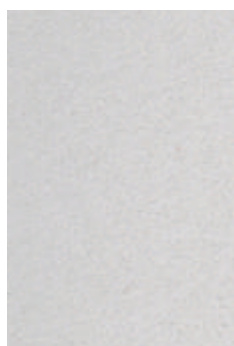
SSZ - 白色骨材

色卡顏色與實際成品顏色存在些許差異實屬正常

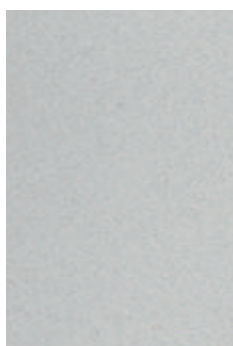
SIGMAS - MARMORINO

COLLEZIONE LE MODERNE

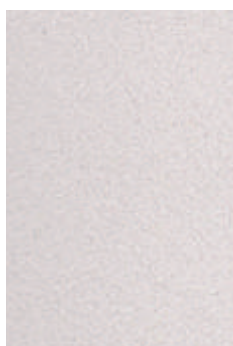
均勻的「天然石材」美學效果



SSZ - M41 - 10g



SSZ - M13 - 10g



SSZ - M01 - 100g



SSZ - M50 - 10g



SSZ - M35 - 50g



SSZ - M41 - 50g



SSZ - M13 - 50g



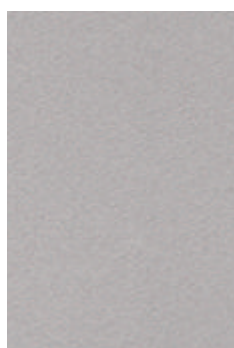
SSZ - M01 - 200g



SSZ - M50 - 50g



SSZ - M35 - 100g



SSZ - M41 - 100g



SSZ - M17 - 100g



SSZ - M22 - 100g



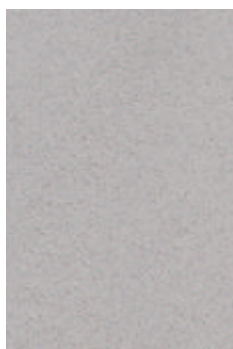
SSZ - M50 - 100g



SSZ - M54 - 100g



SSZ - M41 - 200g



SSZ - M17 - 200g



SSZ - M22 - 200g



SSZ - M50 - 200g



SSZ - M54 - 200g

色卡顏色與實際成品顏色存在些許差異實屬正常

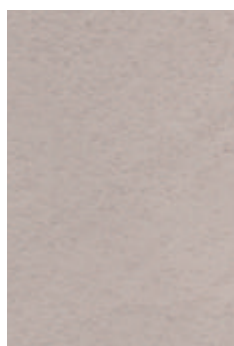
瑪莫333

MARMORINO

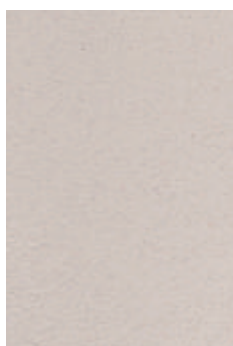
01

瑪莫333 - 金屬珠光系列

金屬色飾面, 通過擦色來改變瑪莫333的表現效果 (我們提供兩種配色的方案, 以遮蔽型效果為主的金色與銀色)



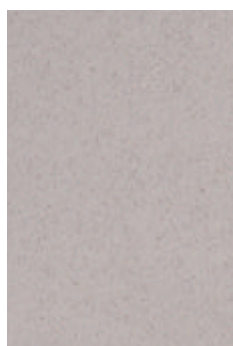
SSZ - M18 - 100g



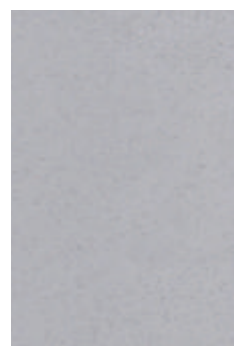
SSZ - M12 - 100g



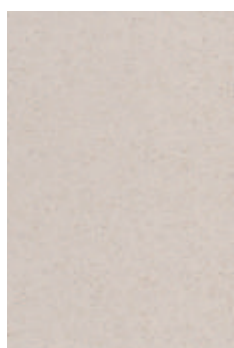
SSZ - M15 - 100g



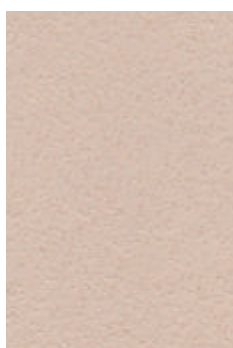
SSZ - M40 - 50g



SSZ - M60 - 10g



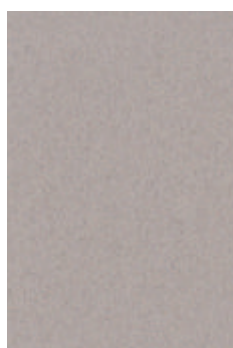
SSZ - M29 - 50g



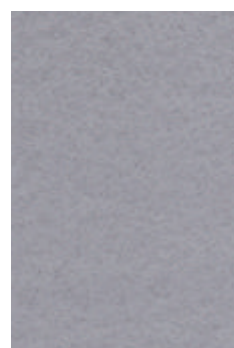
SSZ - M27 - 100g



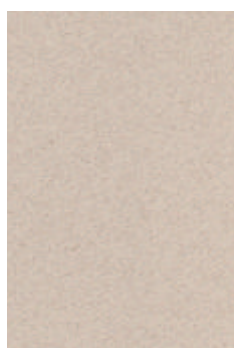
SSZ - M15 - 200g



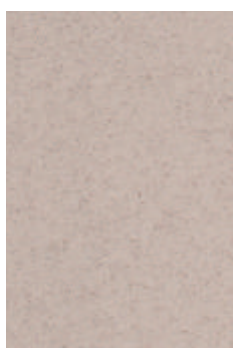
SSZ - M40 - 100g



SSZ - M60 - 50g



SSZ - M29 - 100g



SSZ - M38 - 50g



SSZ - M57 - 100g



SSZ - M56 - 50g



SSZ - M60 - 100g



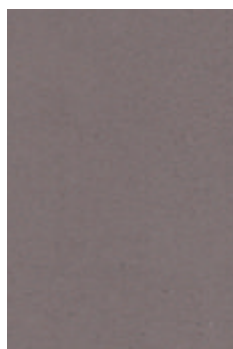
SSZ - M29 - 200g



SSZ - M38 - 100g



SSZ - M57 - 200g



SSZ - M56 - 100g



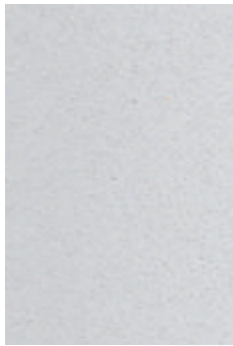
SSZ - M60 - 200g

色卡顏色與實際成品顏色存在些許差異實屬正常

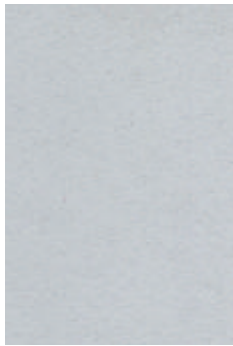
02

瑪莫333 - 光滑效果

該材料是一種精細的大理石粉末，以批塗的形式批抹



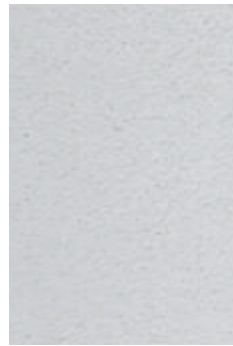
SSZ - M23 - 10g



SSZ - M55 - 10g



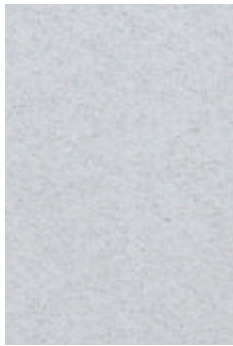
SSZ - M51 - 50g



SSZ - M06 - 100g



SSZ - M58 - 10g



SSZ - M23 - 50g



SSZ - M55 - 50g



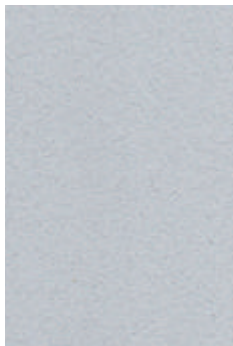
SSZ - M51 - 100g



SSZ - M06 - 200g



SSZ - M58 - 50g



SSZ - M23 - 100g



SSZ - M55 - 100g



SSZ - M53 - 50g



SSZ - M42 - 50g



SSZ - M58 - 100g



SSZ - M23 - 200g



SSZ - M55 - 200g



SSZ - M53 - 100g



SSZ - M42 - 100g



SSZ - M58 - 200g



SIGMAS / COLLEZIONELE MODERNE 瑪莫333

MARMORINO



主要成份	充分調配的熟石灰、精細大理石粉、無機顏/填料、奈米碳酸鈣粉					
適用範圍	適用於牆壁和天花板，無接縫，便於清潔和維護					
適用底材	瑪莫333可以應用於大多數建築基面，但需要確保表面徹底乾燥和未氧化，如有必要，使用特定產品重新處理表面，板材視需求使用AB膠及防吐色封閉底漆 鋼筋混凝土牆、磚牆和類似基面等原始基材，如表面過於粗糙，則須先批土整平，並使用合適的底漆，待乾燥後方進行瑪莫333的批塗 如果牆面有裂縫，請先應用合適的裂縫填充料（本品不具備作為填充材料的能力）					
勾兌比率	每公斤材料加水比例不可超過重量的5%					
基面處理	參考環境條件溫度=25°C，濕度≤60% ①基層應平整、乾淨無油污、空鼓(膨拱)，並具有較好的強度，方可施工 ②舊牆翻新：鏟平基層，清除鬆動的表層部分，清潔粉塵油垢等雜質後方可施工 ③基材必須完全乾燥無塵和油漬，如有必要，使用特定產品重新將牆面改質加固					
施工工具	批刀、滾筒、砂紙					
施工步驟	①符合以上基面要求，滾塗底漆 ②用不鏽鋼批刀塗抹一層瑪莫333主材 ③打磨表面至平整，並清除灰塵 ④表面完全乾燥後，用不鏽鋼批刀批塗第二遍瑪莫333主材，在變乾之前，用不鏽鋼批刀收光 ⑤面漆層（推薦使用面漆，抗污力更好），均勻滾塗兩遍					
	<table border="1"><tr><td>基層準備（底漆）</td></tr><tr><td>批塗瑪莫333第一遍</td></tr><tr><td>打磨，去塵（180-240目砂紙）</td></tr><tr><td>批塗瑪莫333第二遍，並進行收光處理</td></tr><tr><td>面漆層（推薦使用面漆，抗污力更好）</td></tr></table>	基層準備（底漆）	批塗瑪莫333第一遍	打磨，去塵（180-240目砂紙）	批塗瑪莫333第二遍，並進行收光處理	面漆層（推薦使用面漆，抗污力更好）
基層準備（底漆）						
批塗瑪莫333第一遍						
打磨，去塵（180-240目砂紙）						
批塗瑪莫333第二遍，並進行收光處理						
面漆層（推薦使用面漆，抗污力更好）						
色漿混合	按 1 桶主材 25kg 計算，加入100g 色漿（顏色調配另提供調色配方表）					
檢驗標準	符合國家CNS規範					
環保承諾	無TVOC、重金屬等有害物質，符合國家環保標準					
注意事項	1、使用主材料之前，請充分混合色漿，並攪拌均勻 2、請有效分隔、覆蓋和遮蔽牆面異材質的區域 3、氣溫低於10°C，相對濕度大於80%情況下不能施工 4、同型號不同批次產品會存在色差					



包裝規格：25kg/桶



參考用量：1-1.5kg/m²



保存期限（原裝出廠時）：15個月

西格瑪材料技術股份有限公司
慧聚展業有限公司

LINE 官方：@sigmas
e-Mail：service@sigmas.com.tw